

Mörkrets hjärta (berget saknar lokalt namn) upptäckte Jappe Pålsgård när han var ute och sprang för några år sedan. På väg därifrån lade han märke till ett berg på andra sidan av en stor äng – ”Brunna”  
Bergen ligger mellan Hallinden och Brodalen

Bergen är mycket olika;

**Mörkrets hjärta** ligger sydöstvänt och är – än så länge - skuggat av en tät granskog. Väggen är 20 meter hög och hänger över 10-20 grader, mest i starten. Lederna i 7-8 registret är alla kilsäkrade  
**Brunna** (lokalt är berget sedan länge känt under detta namn) består av en nordvänt vägg och en västvänt vägg. Stora ängar ligger framför dessa 30 meter höga väggar.  
Lederna i 5-6 registret är alla kilsäkrade

Anders på Staxängs gård äger marken framför bägge väggarna, traktorväg med en mindre parkeringsficka(P1 på nästa bild) och dessutom själva berget Mörkrets hjärta.  
Brunna ägs av Jon på Tvetens gård.

En något större parkeringsyta – för åtkomst till bägge bergen(P2 på nästa bild) – ägs av Jan-Åke på Kanekärr

Jappe har god kontakt med Anders – som är positiv till klättring på sin mark, och även till parkering på P1(dock inte vintertid!) Jan Leyon har även kontakt med Anders

Jan Leyon har god kontakt med Jan-Åke – som inte haft någonting emot att man parkerar på hans mark – ta dock för vana att alltid gå in och fråga om lov först! (Ett vitt boningshus med blå vindskivor)

Jan Leyon har träffat Jon som inte har någonting emot att vi klättrar på Brunna

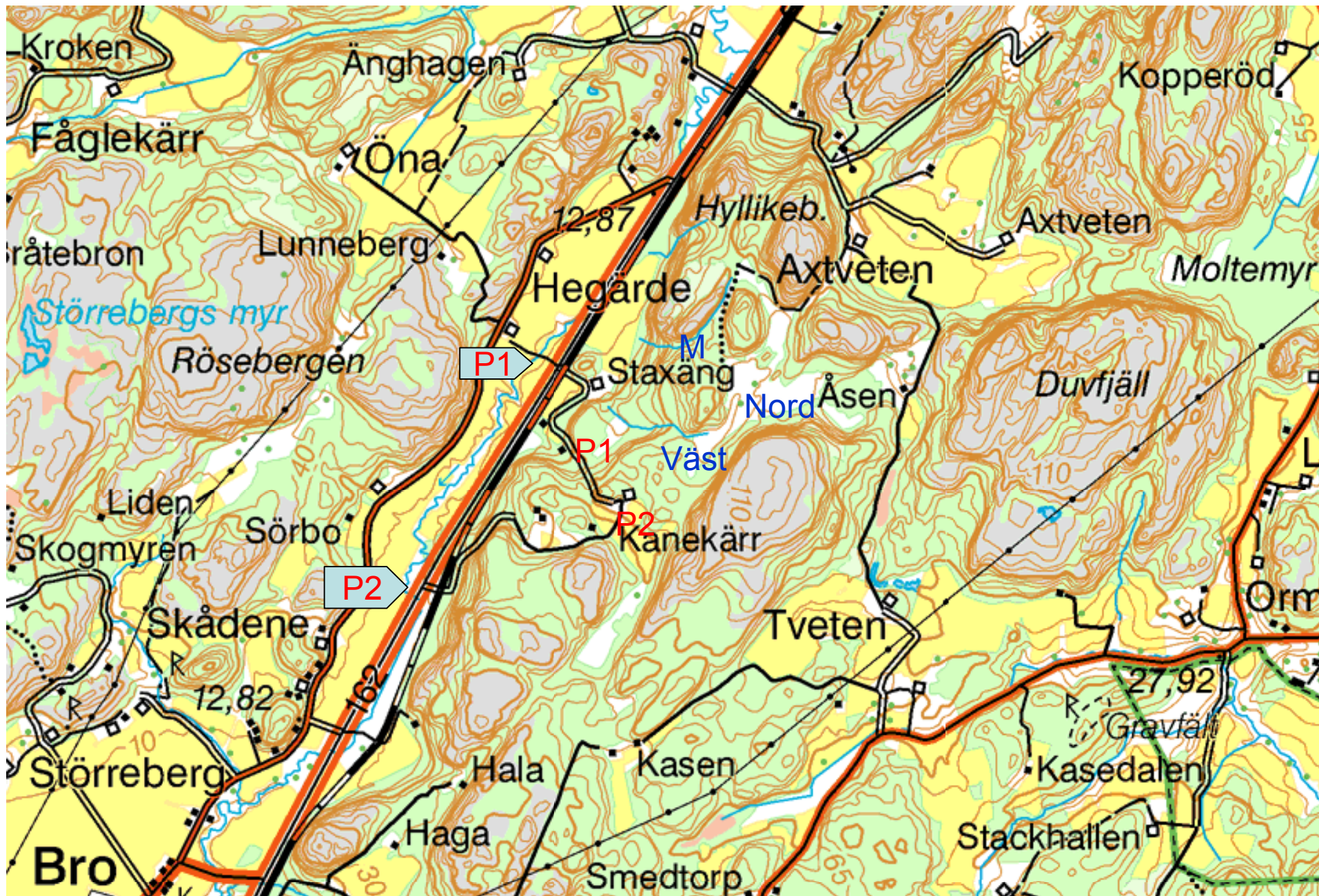
LYCKA TILL MED KLÄTTRINGEN!

Hör gärna av dig med feed-back till:

Mörkrets hjärta - Jappe Pålsgård <mailto:janpaal@online.no> +4792665342

Brunna - Jan Leyon <mailto:jan.leyon@bostream.nu> 0703232633

BRUNNA (Nord o Väst) samt MÖRKRETS HJÄRTA (M)



P2 rymmer 4 bilar

P1 rymmer 2 bilar

Kör väg 162 från Hallinden mot Lysekil

***För parkering på P1 (58.439063,11.503136) :***

Efter någon kilometer väg in till vänster mitt emot busshållplats "Staxäng". 90 grader höger och efter en bit 90 grader vänster och sedan uppför en backe. Mitt i denna en traktorväg på vänster sida. Kör in på denna och parkera

***För parkering på P2 (58.437014,11.505132) :***

Fortsätt förbi hållplats "Staxäng" ytterligare 700 meter. Sväng vänster och håll höger när vägen så småningom delar sig. När du passerat sommarstugan på vänster hand ser du Jan-Åkes hus framme till vänster - bakom några uthus

***Från bägge parkeringarna promenerar du cirka 500 meter åt nordöst***

***Från P1:***

Fortsätt in på traktorvägen - kanske du hittar Jappes sporttejpssnitslar. Gå över ängen och in på en ny traktorväg. När denna viker höger fortsätter du rakt upp. När du kommer upp i lite glesare granskog ligger Mörkrets hjärta till vänster. Du står nu fågelvägen faktiskt bara 200 meter från stora vägen - MEN markägaren Anders vill inte att vi nyttjar denna genväg!

***Från P2:***

Gå över ängen som ligger öster om Jan-Åkes hus och igenom ett kortare platt skogsparti. Du kommer då fram till den stora äng som ligger framför Brunna

## **BRUNNA (58.440130,11.511376)**

### ***Nordväggen;***

Uppstigning/nedstigning – enkel - till vänster om väggen

Två leder är gjorda på väggen:

**Här och nu**, 5+, nat., 25 m, Jan Leyon, Geir Eriksen 2011

Långt till vänster på väggen. Insteg i ett stort hörn och rätt upp i den uppenbara sprickan. Tall vid utsteget. Jämn i graden

**Bara en promenad, sa du..**, 5, nat., 35 m, Geir Eriksen, Jan Leyon 2011

Långt till höger på väggen. Insteg i en handspricka under två block. Travers vänster och så upp i sprickan och vidare i sprickformationer till en tall på toppen. Insteget är nästan ledens krux – och traversen är inte bara en promenad..

### ***Västväggen;***

Uppstigning/nedstigning – enkel - till vänster om Nordväggen

Tre leder är gjorda på väggen:

**(Blott en dag) Ett ögonblick i sänder**, 6+, nat., 30 m, Jan Leyon, Geir Eriksen 2010

Längst till vänster på väggen. Insteg i det uppenbara vänstervända diedret. Kruxet kommer nästan direkt – med precis lagom med säkringar så att det känns roligt. Du får sedan belöningen i form av 25 meters kalasklättring på lite större formationer!

**En tjur och nio kvigor**, 6, nat., 25 m, Geir Eriksen, Jan Leyon, 2010

Långt till höger på väggen. Börja bakom ett stort block, i det vänstervända diedret. Leden är överhängande i början men är här lättare än vad den ser ut. Sedan minskar lutningen och svårigheterna ökar. Firnings slinga med länk i en tall 10 meter till höger om utsteget

**Livets skatt**, 6, nat., 20 m, Geir Eriksen, Jan Leyon 2011

10 meter till höger om föregående led. Scrambla upp till en hylla med två träd, 5 meter ovan marken. Upp i kaminen till överhänget. Använd dig initialt av bägge sprickorna för att sedan göra utsteget i den vänstra. Fina handjam på kruxet! Firnings slinga med länk i en tall 5 meter ovan utsteget

## **MÖRKRETS HJÄRTA (58.443219,11.509080)**

### ***Från vänster:***

**Projekt**, 8-, nat., Kristina Nordhaug  
Det uppenbara vänstervända diedret

**Kongo**, 8+, nat., Geir Arne Bore 2009  
Start just till höger om föregående projekt. Snett över väggen i starten. Campus med sprickor. Så skall du säkra också..

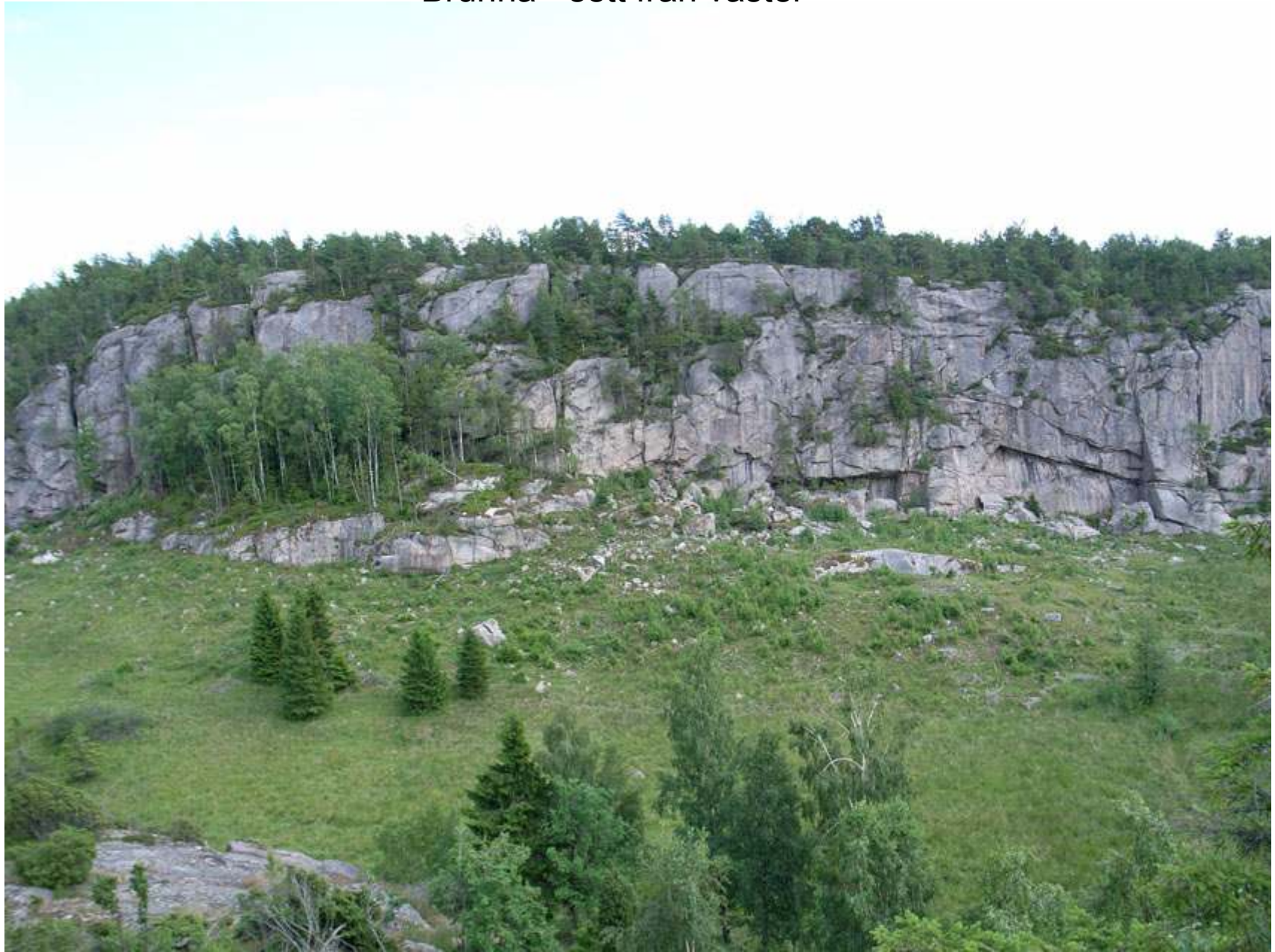
**Den första kretsen**, 7+, nat., Jappe Pålsgård 2009  
Stämman, jamma och såå brant. Hård on sight för graden

**Projekt**, 8+, nat., Öystein Krydsby Johnsen  
Insteg någon meter till höger om föregående led

**Projekt**(Sig-Frid), 8/8+, nat., Jappe Pålsgård  
Ett par meter till höger om föregående projekt – när den torkar..

**Ullared**, 8-, nat., Ulrika Tiegs 2010  
En meter till höger om föregående projekt. Spricka snett höger. Brett, brant, brutalt.

Brunna - sett från väster



## Brunna nordväggen - Här och nu

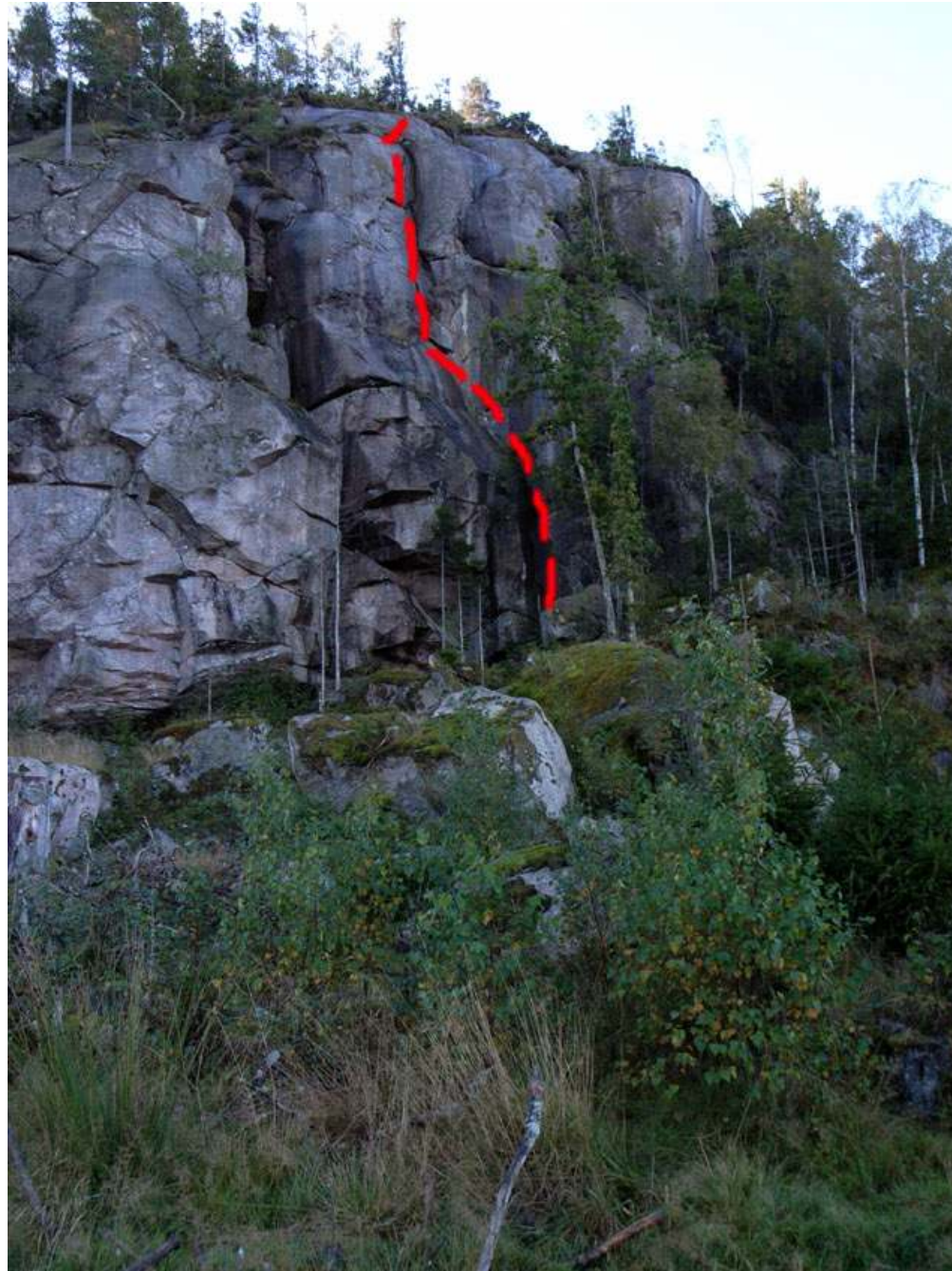


Brunna nordväggen – Bara en promenad, sa du..





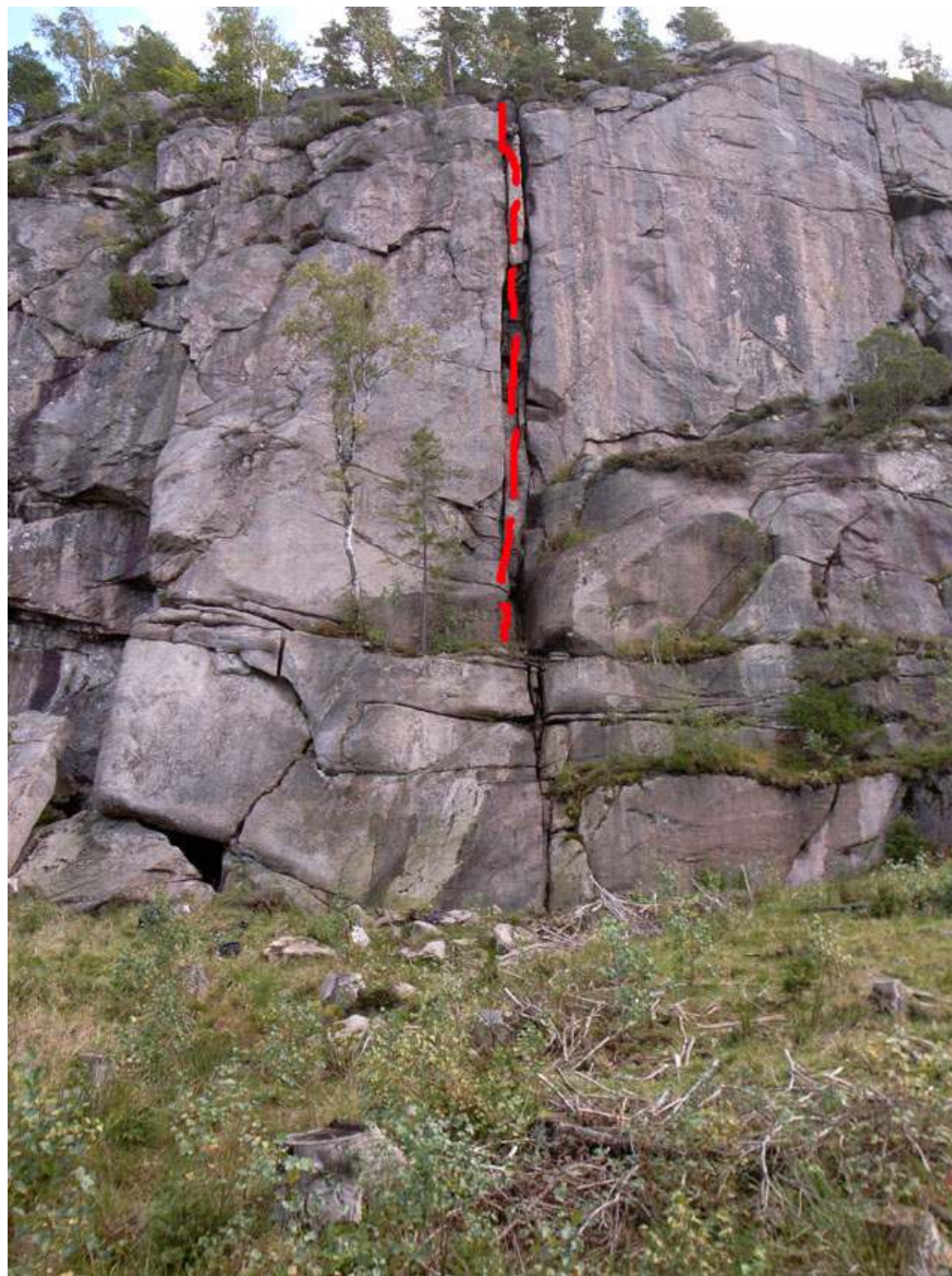
# Brunna västväggen – (Blott en dag) Ett ögonblick i sänder



## Brunna västväggen – En tjur och nio kvigor



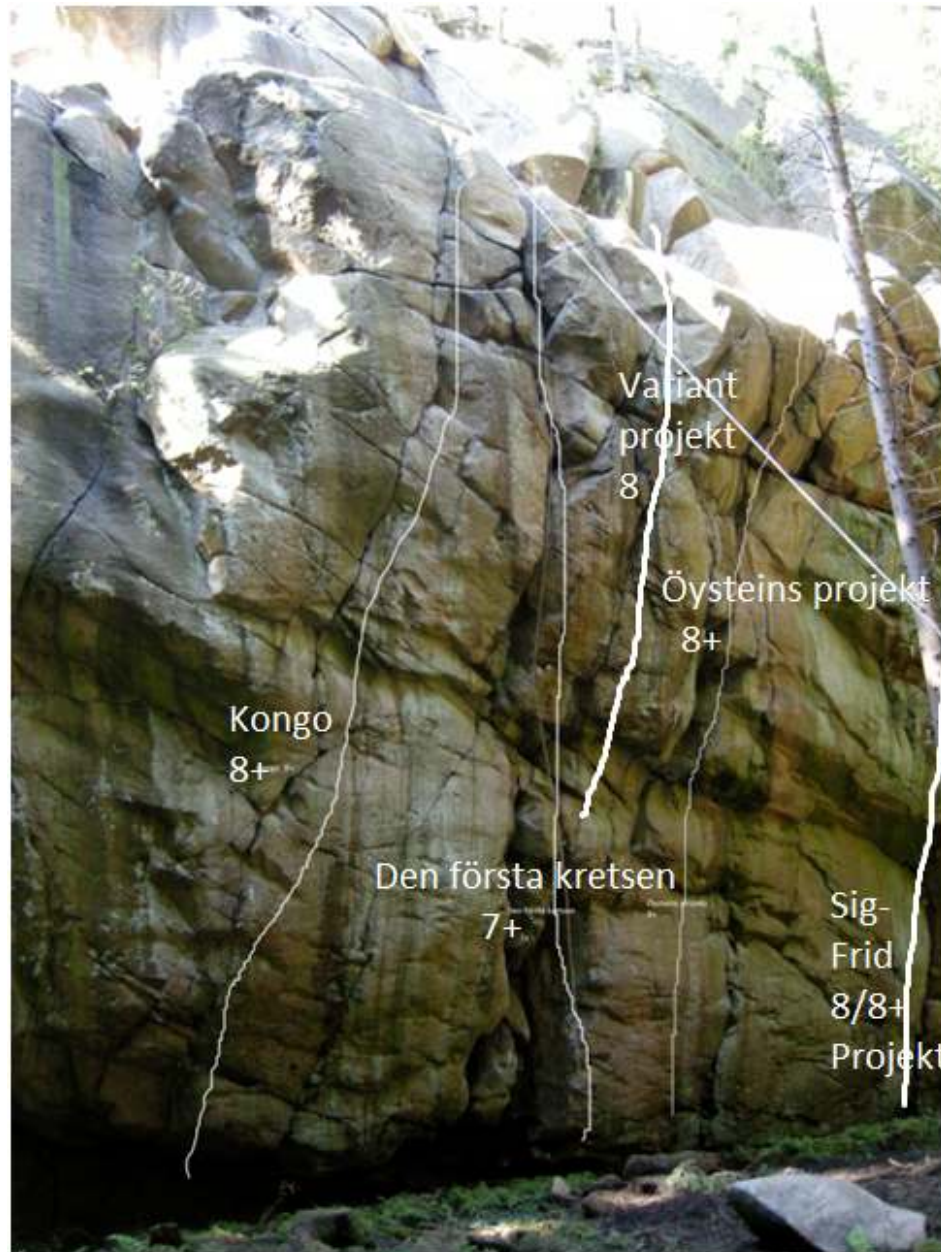
## Brunna västväggen – Livets skatt



# Mörkrets hjärta 1



## Mörkrets hjärta 2



## Mörkrets hjärta 3

